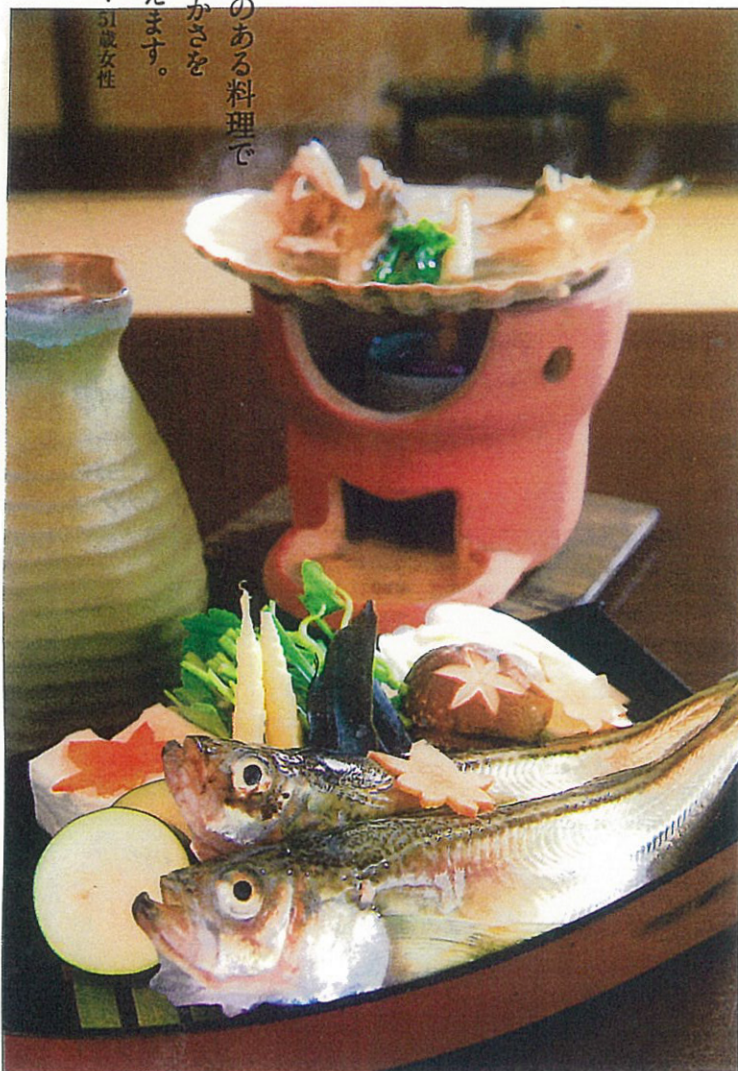


# 料亭 濱乃家

料亭

奇を衒わぬ実のある料理で  
秋田の食の豊かさを  
たっぷり味わえます。

千葉県・51歳女性



## 地元の幸で季節の到来を告げる料亭料理

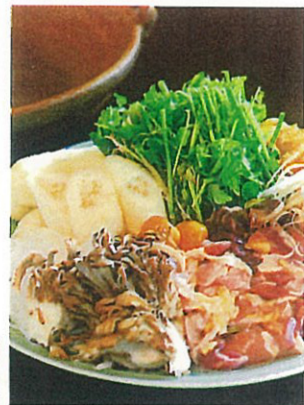
大正7年創業。裏千家家元が設計した茶室では、定期的に茶懐石も行われている、秋田有数の本格料亭だ。ここは郷土料理に特化した料亭としても名高い。きりたんぼ鍋のベースは比内地鶏のガラを使って3日間煮出したコクのあるスープ。鍋が進むにつれ、セリや舞茸、鶏のうま味が渾然一体となり、三方をきつね色に焼いた自家製きりたんぼがうま味を吸い込んで、体の芯から温まる。このほか、冬の海が荒れる頃に最も脂がのってくるハタハタ、男鹿の海で採れる海藻のギバサ、春先なら雪の下から生えてくる山菜・ヒロコやヒデコなど、登場するのはいずれも滋味に富んだ季節の食材。それが料亭の技で供され、秋田の味の奥深さを堪能できる。



風格のある料亭の構え。すべてを桐で造作した桐の間、柱梁も竹を使った竹の間など、贅を凝らした造りは創業当時のまま。

秋田市大町4-2-11  
秋田駅からタクシーで10分  
平均予算は1万円 ☎018-862-6611  
11:30~21:00(L.O.)  
休日

濃厚なうま味の特徴のハタハタのしょっつる鍋や、コースのごはん物として出るきりたんぼ鍋など多彩な郷土料理が味わえる。



## レストランやバーのご利用でマイルが貯まります。

### グルメマイル

グルメマイル参加店で食事の際、ANAマイレージクラブカードまたはANAカードをご提示の上、マイル積算希望の旨をお伝えいただくとマイルが貯まります。参加店舗はグルメマイルホームページでご確認できます。

### マイル換算

ANAマイレージクラブカード→100円(税込み)ごとに1マイル  
ANAカード(クレジット機能付き)→100円(税込み)ごとに1~2マイル  
※ANAカードでお支払いの場合、更にクレジット会社のポイントを100円=1マイル換算\*で移行できます。  
\*換算マイル数はクレジット会社やご利用内容によって異なる場合があります。

### グルメマイル参加店の検索

グルメマイルホームページ

[www.ana.co.jp/gourmet](http://www.ana.co.jp/gourmet)



### お問い合わせ先 ANA グルメマイルセンター

☎03-5766-6476 (10:00~17:30/土日・祝・年末年始休)

